



CoreLine Tempo střední

BVP125 LED80-4S/740 OFA52

Coreline tempo medium - LED module 8000 lm - 740 neutrální bílá - Optiflux asymmetrical axis angle 52°

CoreLine Tempo ve středním provedení je vysoce účinná řada světlometů navržena pro nahrazení konvenční technologie stylem 1:1 při současném zachování stejné elektrické instalace a sloupů. Omezený počet možností usnadňuje nalezení přímé náhrady se stejnou intenzitou osvětlení. Svítidla CoreLine Tempo ve středním provedení se vyznačují snadnou instalací a nabízejí světelné výkony pro mnoho různých oblastí použití a výběr různých vysoce výkonných asymetrických i symetrických optik. Součástí dodávky je univerzální montážní konzola tvaru U a externí 3pólový konektor IP68 pro rychlé připojení.

Údaje o produktu

| General Information | |
|--|------------------------------------|
| Kód řady zdroje | LED80 [LED module 8000 lm] |
| Barva světelného zdroje | 740 neutrální bílá |
| Vyměnitelnost světelného zdroje | Ne |
| Počet předřadниковých jednotek | 1 unit |
| Předřadník / napájecí jednotka / transformátor | PSU [Power supply unit] |
| Včetně předřadníku | Ano |
| Typ optického krytu / čoček | FG [Ploché sklo] |
| Divergence světelného paprsku svítidla | 9° - 41° x 102° |
| Připojení | Externí konektor |
| Kabel | Cable 450 mm with connector 3-pole |
| Třída ochrany IEC | Bezpečnostní třída I |

| | |
|--------------------|---|
| Značka hořlavosti | F [For mounting on normally flammable surfaces] |
| Značka CE | CE mark |
| Značka ENEC | ENEC mark |
| Záruční lhůta | 3 roky |
| Optic type outdoor | Optiflux asymmetrical axis angle 52° |
| Remarks | *-Per Lighting Europe guidance paper "Evaluating performance of LED based luminaires - January 2018": statistically there is no relevant difference in lumen maintenance between B50 and for example B10. Therefore the median useful life (B50) value also represents the B10 value. * Při |

CoreLine Tempo střední

| | |
|---------------------------|--|
| | velmi vysoké okolní teplotě se může svítidlo kvůli ochraně svých součástí automaticky ztlumit. |
| Konstantní světelný výkon | No |
| Počet produktů v MCB | 8 |
| Značka RoHS | RoHS mark |
| LED engine type | LED |
| Product Family Code | BVP125 [Coreline tempo medium] |

Light Technical

| | |
|---|----|
| Poměr výkonu světelného toku směrem vzhůru | 0 |
| Standardní úhel sklonu v případě montáže na vršek sloupku | 0° |
| Standardní úhel sklonu při montáži s bočním vstupem | 0° |

Operating and Electrical

| | |
|-------------------|--------------|
| Vstupní napětí | 220 to 240 V |
| Vstupní frekvence | 50 až 60 Hz |
| Náběhový proud | 53 A |
| Doba náběhu | 0,3 ms |
| Účinnost (min.) | 0.94 |

Controls and Dimming

| | |
|---------------|----|
| Regulovatelné | Ne |
|---------------|----|

Mechanical and Housing

| | |
|--|-------------------------|
| Materiál pláště | Hliník |
| Materiál reflektoru | - |
| Materiál optiky | Polycarbonate |
| Materiál optického krytu / čoček | Sklo |
| Materiál uchycení | Aluminum |
| Montážní zařízení | MBW [Nástěnná konzole] |
| Tvar optického krytu / čoček | Flat |
| Povrchová úprava optického krytu / čoček | Čirá |
| Celková délka | 340,5 mm |
| Celková šířka | 265 mm |
| Celková výška | 67,4 mm |
| Effective projected area | 0,09 m ² |

| | |
|-------|----|
| Barva | GR |
|-------|----|

Approval and Application

| | |
|---------------------------------------|--|
| IP kód | IP66 [Chráněno proti proniknutí prachu, chráněno proti silně tryskající vodě] |
| Kód ochrany proti mechanickým nárazům | IK08 [5 J vandal-protected] |

Initial Performance (IEC Compliant)

| | |
|------------------------------------|------------------------|
| Počáteční světelný tok | 8000 lm |
| Tolerance světelného toku | +/-7% |
| Počáteční účinnost svítidla LED | 133 lm/W |
| Poč. korel. teplota chromatičnosti | 4000 K |
| Poč. Index barevného podání | >70 |
| Původní chromatičnost | (0.382, 0.379) SDCM <3 |
| Počáteční příkon | 63 W |
| Tolerance spotřeby energie | +/-11% |

Over Time Performance (IEC Compliant)

| | |
|---|-------|
| Control gear failure rate at median useful life 75000 h | 7,5 % |
| Lumen maintenance at median useful life* 75000 h | L80 |

Application Conditions

| | |
|------------------------------------|---------------|
| Rozsah okolní teploty | -40 až +50 °C |
| Performance ambient temperature Tq | 25 °C |

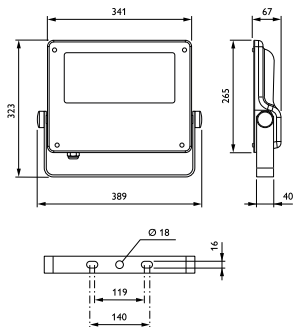
Product Data

| | |
|------------------------------|---------------------------|
| Úplný kód výrobku | 871869945588000 |
| Objednávací název produktu | BVP125 LED80-4S/740 OFA52 |
| EAN/UPC – výrobek | 8718699455880 |
| Objednávací kód | 45588000 |
| Číslování – počet v balení | 1 |
| Číslování – balení v krabici | 1 |
| Materiál č. (12NC) | 912300024002 |
| Celková hmotnost (kus) | 4,750 kg |



CoreLine Tempo střední

Rozměrové výkresy



CoreLine Tempo BVP110/120/125/130/140

