



CoreLine Tempo střední

BVP125 LED120-4S/740 OFA52

Coreline tempo medium - LED module 12000 lm - 740 neutrální bílá - Optiflux asymmetrical axis angle 52°

CoreLine Tempo ve středním provedení je vysoce účinná řada světlometů navržena pro nahrazení konvenční technologie stylem 1:1 při současném zachování stejné elektrické instalace a sloupů. Omezený počet možností usnadňuje nalezení přímé náhrady se stejnou intenzitou osvětlení. Svítidla CoreLine Tempo ve středním provedení se vyznačují snadnou instalací a nabízejí světelné výkony pro mnoho různých oblastí použití a výběr různých vysoce výkonných asymetrických i symetrických optik. Součástí dodávky je univerzální montážní konzola tvaru U a externí 3pólový konektor IP68 pro rychlé připojení.

Údaje o produktu

General Information		Značka hořlavosti	
Kód řady zdroje	LED120 [LED module 12000 lm]	Značka CE	F [For mounting on normally flammable surfaces]
Barva světelného zdroje	740 neutrální bílá	Značka ENEC	CE mark
Vyměnitelnost světelného zdroje	Ne	Značka ENEC	ENEC mark
Počet předřadниковých jednotek	1 unit	Záruční lhůta	3 roky
Předřadník / napájecí jednotka / transformátor	PSU [Power supply unit]	Optic type outdoor	Optiflux asymmetrical axis angle 52°
Včetně předřadníku	Ano	Remarks	*-Per Lighting Europe guidance paper "Evaluating performance of LED based luminaires - January 2018": statistically there is no relevant difference in lumen maintenance between B50 and for example B10. Therefore the median useful life (B50) value also represents the B10 value. * Při
Typ optického krytu / čoček	FG [Ploché sklo]		
Divergence světelného paprsku svítidla	9° - 41° x 102°		
Připojení	Externí konektor		
Kabel	Cable 450 mm with connector 3-pole		
Třída ochrany IEC	Bezpečnostní třída I		

CoreLine Tempo střední

	velmi vysoké okolní teplotě se může svítidlo kvůli ochraně svých součástí automaticky ztlumit.
Konstantní světelný výkon	No
Počet produktů v MCB	8
Značka RoHS	RoHS mark
LED engine type	LED
Product Family Code	BVP125 [Coreline tempo medium]

Light Technical

Poměr výkonu světelného toku směrem vzhůru	0
Standardní úhel sklonu v případě montáže na vršek sloupku	0°
Standardní úhel sklonu při montáži s bočním vstupem	0°

Operating and Electrical

Vstupní napětí	220 to 240 V
Vstupní frekvence	50 až 60 Hz
Náběhový proud	53 A
Doba náběhu	0,3 ms
Účinnost (min.)	0,96

Controls and Dimming

Regulovatelné	Ne
---------------	----

Mechanical and Housing

Materiál pláště	Hliník
Materiál reflektoru	-
Materiál optiky	Polycarbonate
Materiál optického krytu / čoček	Sklo
Materiál uchycení	Aluminum
Montážní zařízení	MBW [Nástěnná konzole]
Tvar optického krytu / čoček	Flat
Povrchová úprava optického krytu / čoček	Čirá
Celková délka	340,5 mm
Celková šířka	265 mm
Celková výška	67,4 mm
Effective projected area	0,09 m ²

Barva	GR
-------	----

Approval and Application

IP kód	IP66 [Chráněno proti proniknutí prachu, chráněno proti silně tryskající vodě]
Kód ochrany proti mechanickým nárazům	IK08 [5 J vandal-protected]

Initial Performance (IEC Compliant)

Počáteční světelný tok	12000 lm
Tolerance světelného toku	+/-7%
Počáteční účinnost svítidla LED	129 lm/W
Poč. korel. teplota chromatičnosti	4000 K
Poč. Index barevného podání	>70
Původní chromatičnost	(0.382, 0.379) SDCM <3
Počáteční příkon	95 W
Tolerance spotřeby energie	+/-11%

Over Time Performance (IEC Compliant)

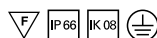
Control gear failure rate at median useful life 75000 h	7,5 %
Lumen maintenance at median useful life* 75000 h	L80

Application Conditions

Rozsah okolní teploty	-40 až +50 °C
Performance ambient temperature Tq	25 °C

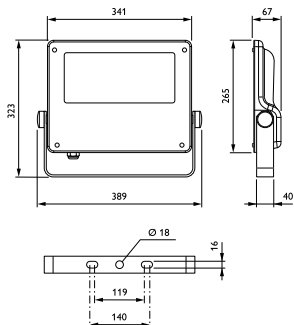
Product Data

Úplný kód výrobku	871869945587300
Objednávací název produktu	BVP125 LED120-4S/740 OFA52
EAN/UPC – výrobek	8718699455873
Objednávací kód	45587300
Číslování – počet v balení	1
Číslování – balení v krabici	1
Materiál č. (12NC)	912300024001
Celková hmotnost (kus)	4,750 kg



CoreLine Tempo střední

Rozměrové výkresy



CoreLine Tempo BVP110/120/125/130/140

