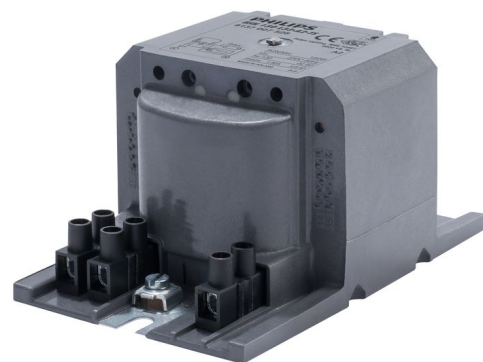


PHILIPS

Lighting



HID-HeavyDuty BSN (semiparalelní)

BSN 150 L33-A2-TS 230V 50Hz

Uzavřené elektromagnetické měděné/železné předřadníky pro použití s externím částečně paralelním zapalovačem pro světelné zdroje CDM, CDO, MH, HPI (Plus) a SON

Údaje o produktu

General Information	
Kód přihlášky	L33-A2-TS
Design	HD2-126
Typ světelného zdroje	SON/MH
Počet světelných zdrojů	1 piece/unit

Operating and Electrical	
Vstupní napětí	230 V
Vstupní frekvence	50 Hz
Účinnost při 100% zatížení (jmen.)	0.85
Výkon při napájecím napětí (stř.)	-8%+6%
Bezpečnost při napájecím napětí (stř.)	-10%+10%
Vstupní proud s korekcí PF	0.85 A
Vstupní proud bez korekce PF	1.8 A
Účinnost bez kompenzace PF (jmen.)	0.4
Ztráty výkonu (jmen.)	17 W

Wiring	
Délka odizolovaného drátu	6.0 mm
Průřez kontaktního vodiče předřadníku	2.5 mm ²
Typ konektoru	Screw

System characteristics	
Kondenzátor	18μF/250V
Jmen. příkon předřadníku a zdroje	150 W
Doporučený zapalovač	for SON lamps ignitor SND 58 (913700185166) or series digital SUD40 (913700193591)

Temperature	
Teplota skladování (max.)	130 °C
Teplota skladování (min.)	-30 °C
Teplota navijení (max.)	130 °C
Rozdíl teplot za normálních podmínek	60 °C

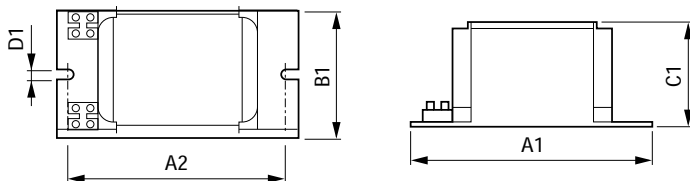
Approval and Application	
Aktivní teplotní ochrana	Yes
Značky schválení	CE marking ENEC certifikát

Product Data	
Úplný kód výrobku	871869674100900
Objednací název produktu	BSN 150 L33-A2-TS 230V 50Hz
EAN/UPC – výrobek	8718696741009
Objednací kód	74100900
Číslování – počet v balení	1

HID-HeavyDuty BSN (semiparalelní)

Číslování – balení v krabici	6
Materiál č. (12NC)	913700752826
Celková hmotnost (kus)	1.910 kg

Rozměrové výkresy



Product	A1	A2	B1	C1	D1
BSN 150 L33-A2-TS 230V 50Hz	126 mm	108 mm	81 mm	66 mm	6.2 mm

BSN 150 L33-A2-TS 230V 50Hz

