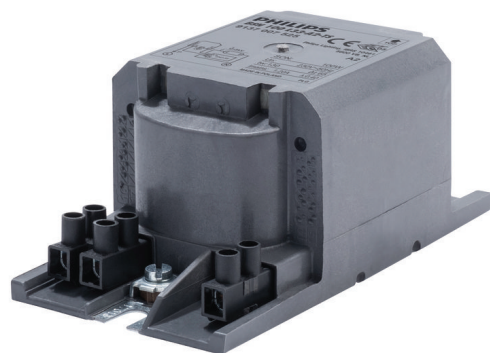


PHILIPS

Lighting



HID-HeavyDuty BSN (semiparalelní)

BSN 100 L33-A2-TS 230V 50Hz

Uzavřené elektromagnetické měděné/železné předřadníky pro použití s externím částečně paralelním zapalovačem pro světelné zdroje CDM, CDO, MH, HPI (Plus) a SON

Údaje o produktu

General Information	
Kód přihlášky	L33-A2-TS
Design	HD1-123
Typ světelného zdroje	SON
Počet světelných zdrojů	1 kus/jednotka
Operating and Electrical	
Vstupní napětí	230 V
Vstupní frekvence	50 Hz
Účinnost při 100% zatížení (jmen.)	0,85
Výkon při napájecím napětí (stř.)	-8%–+6%
Bezpečnost při napájecím napětí (stř.)	-10%–+10%
Vstupní proud s korekcí PF	0,6 A
Vstupní proud bez korekce PF	1,2 A
Účinnost bez kompenzace PF (jmen.)	0,4
Ztráty výkonu (jmen.)	14,8 W
Wiring	
Délka odizolovaného drátu	6,0 mm
Průřez kontaktního vodiče předřadníku	2,5 mm ²

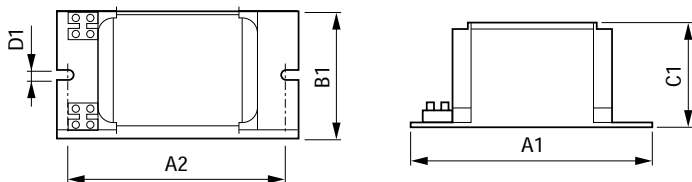
Typ konektoru	Screw
System characteristics	
Jmen. příkon předřadníku a zdroje	100 W
Doporučený zapalovač	for SON lamps ignitor SND 58 (913700185166) or series digital SUD40 (913700193591)
Temperature	
Teplota skladování (max.)	130 °C
Teplota skladování (min.)	-30 °C
Teplota navijení (max.)	130 °C
Rozdíl teplot za normálních podmínek	65 °C
Approval and Application	
Aktivní teplotní ochrana	Yes
Značky schválení	CE marking ENEC certifikát
Product Data	
Úplný kód výrobku	871869674094100
Objednávací název produktu	BSN 100 L33-A2-TS 230V 50Hz
EAN/UPC – výrobek	8718696740941

HID-HeavyDuty BSN (semiparalelní)

Objednací kód	74094100
Číslování – počet v balení	1
Číslování – balení v krabici	6
Materiál č. (12NC)	913700752526

Celková hmotnost (kus)	1,380 kg
------------------------	----------

Rozměrové výkresy



Product	A1	A2	B1	C1	D1
BSN 100 L33-A2-TS 230V 50Hz	123 mm	108 mm	65 mm	53 mm	6,2 mm

BSN 100 L33-A2-TS 230V 50Hz

