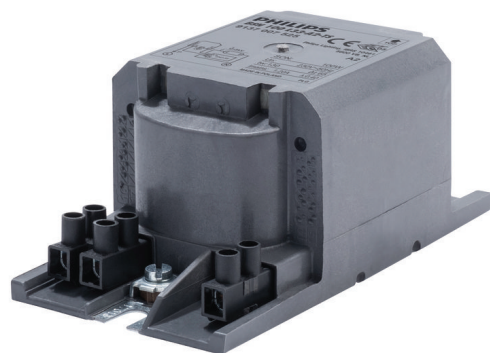


PHILIPS

Lighting



HID-HeavyDuty BSN (semiparalelní)

BSN 100 L33-A2-TS 230V 50Hz

Uzavřené elektromagnetické měděné/železné předřadníky pro použití s externím částečně paralelním zapalovačem pro světelné zdroje CDM, CDO, MH, HPI (Plus) a SON

Údaje o produktu

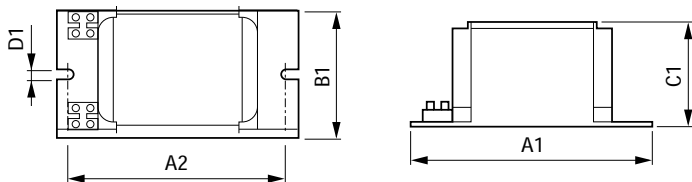
General Information		System characteristics	
Kód příhlášky	L33-A2-TS	Jmen. příkon předřadníku a zdroje	100 W
Design	HD1-123	Doporučený zapalovač	for SON lamps ignitor SND 58 (913700185166) or series digital SUD40 (913700193591)
Typ světelného zdroje	SON		
Počet světelných zdrojů	1 piece/unit		
Operating and Electrical		Temperature	
Vstupní napětí	230 V	Teplota skladování (max.)	130 °C
Vstupní frekvence	50 Hz	Teplota skladování (min.)	-30 °C
Účinník při 100% zatížení (jmen.)	0.85	Teplota navjvení (max.)	130 °C
Výkon při napájecím napětí (stř.)	-8%+6%	Rozdíl teplot za normálních podmínek	65 °C
Bezpečnost při napájecím napětí (stř.)	-10%+10%		
Vstupní proud s korekcí PF	0.6 A	Approval and Application	
Vstupní proud bez korekce PF	1.2 A	Aktivní teplotní ochrana	Yes
Účinník bez kompenzace PF (jmen.)	0.4	Značky schválení	CE marking ENEC certifikát
Ztráty výkonu (jmen.)	14.8 W		
Wiring		Product Data	
Délka odizolovaného drátu	6.0 mm	Úplný kód výrobku	871869674094100
Průřez kontaktního vodiče předřadníku	2.5 mm ²	Objednací název produktu	BSN 100 L33-A2-TS 230V 50Hz
Typ konektoru	Screw	EAN/UPC – výrobek	8718696740941
		Objednací kód	74094100
		Číslování – počet v balení	1
		Číslování – balení v krabici	6

HID-HeavyDuty BSN (semiparalelní)

Materiál č. (12NC) 913700752526

Celková hmotnost (kus) 1.380 kg

Rozměrové výkresy



Product	A1	A2	B1	C1	D1
BSN 100 L33-A2-TS 230V 50Hz	123 mm	108 mm	65 mm	53 mm	6.2 mm

BSN 100 L33-A2-TS 230V 50Hz

