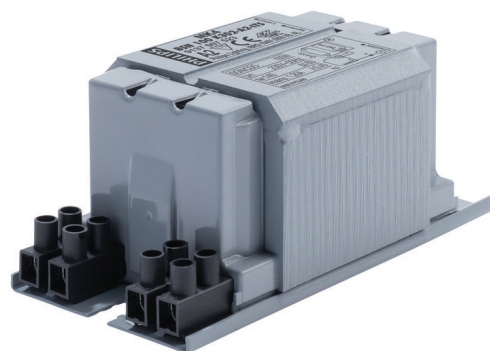


PHILIPS

Lighting



HID-Basic BSN/BMH MK4 semi-parallel for SON/CDO/CDM/MH/HPI

BSN 100 K302-A2-ITS 230V 50Hz

Impregnovaná elektromagnetická měděná tlumivka pro použití s externím semiparalelním zapalovačem pro světelné zdroje CDM, CDO, MH, HPI (Plus) a SON

Údaje o produktu

General Information	
Kód přihlášky	K302-A2-ITS
Design	BC1-123
Typ světelného zdroje	SON/CDO
Počet světelných zdrojů	1 piece/unit
Operating and Electrical	
Vstupní napětí	230 V
Vstupní frekvence	50 Hz
Účinnost při 100% zatížení (jmen.)	0.85
Výkon při napájecím napětí (stř.)	-8%+6%
Bezpečnost při napájecím napětí (stř.)	-10%+10%
Vstupní proud s korekcí PF	0.6 A
Vstupní proud bez korekce PF	1.2 A
Účinnost bez kompenzace PF (jmen.)	0.4
Ztráty výkonu (jmen.)	13.7 W
Wiring	
Délka odizolovaného drátu	6.0 mm
Průřez kontaktního vodiče předřadníku	2.5 mm ²

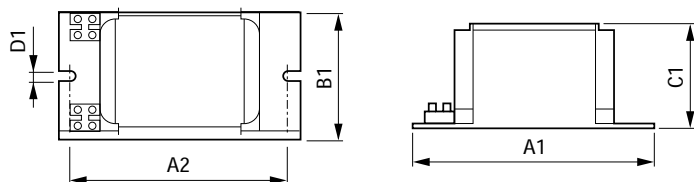
Typ konektoru	Screw
System characteristics	
Jmen. výkon předřadníku a zdroje	100 W
Doporučený zapalovač	for SON/CDO/CDM lamps ignitor SKD 578 (913700655366) or series digital SUD40 (913700193591) only CDM
Temperature	
Teplota skladování (max.)	130 °C
Teplota skladování (min.)	-30 °C
Teplota navjiení (max.)	140 °C
Rozdíl teplot za normálních podmínek	60 °C
Approval and Application	
Aktivní teplotní ochrana	Yes
Značky schválení	CE marking ENEC certifikát
Product Data	
Úplný kód výrobku	871869674086600

HID-Basic BSN/BMH MK4 semi-parallel for SON/CDO/CDM/MH/HPI

Objednávací název produktu	BSN 100 K302-A2-ITS 230V 50Hz
EAN/UPC – výrobek	8718696740866
Objednávací kód	74086600
Číslování – počet v balení	1
Číslování – balení v krabičce	6

Materiál č. (12NC)	913700752326
Celková hmotnost (kus)	1.400 kg

Rozměrové výkresy



Product	A1	A2	B1	C1	D1
BSN 100 K302-A2-ITS 230V 50Hz	123 mm	98 mm	61 mm	52 mm	6.2 mm

BSN 100 K302-A2-ITS 230V 50Hz

