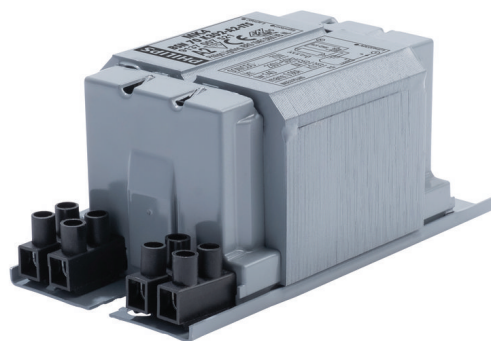


PHILIPS

Lighting



HID-Basic BSN/BMH MK4 semi-parallel for SON/CDO/CDM/MH/HPI

BSN 70 K302-A2-ITS 230V 50Hz

Impregnovaná elektromagnetická měděná tlumivka pro použití s externím semiparalelním zapalovačem pro světelné zdroje CDM, CDO, MH, HPI (Plus) a SON

Údaje o produktu

General Information

Kód přihlášky	K302-A2-ITS
Design	BC1-118
Typ světelného zdroje	SON/CDO
Počet světelných zdrojů	1 piece/unit

Operating and Electrical

Vstupní napětí	230 V
Vstupní frekvence	50 Hz
Účinník při 100% zatížení (jmen.)	0.85
Výkon při napájecím napětí (stř.)	-8%+6%
Bezpečnost při napájecím napětí (stř.)	-10%+10%
Vstupní proud s korekcí PF	0.45 A
Vstupní proud bez korekce PF	0.98 A
Účinník bez kompenzace PF (jmen.)	0.35
Ztráty výkonu (jmen.)	11.7 W

Wiring

Délka odizolovaného drátu	6.0 mm
Průřez kontaktního vodiče předřadníku	2.5 mm ²

Typ konektoru	Screw
---------------	-------

System characteristics

Kondenzátor	12μF/250V
Jmen. výkon předřadníku a zdroje	70 W
Doporučený zapalovač	for SON/CDO/CDM lamps ignitor SKD 578 (913700655366) or series digital SUD10 (913700195891)

Temperature

Teplota skladování (max.)	130 °C
Teplota skladování (min.)	-30 °C
Teplota navíjení (max.)	140 °C
Rozdíl teplot za normálních podmínek	55 °C

Approval and Application

Aktivní teplotní ochrana	Yes
Značky schválení	CE marking ENEC certifikát

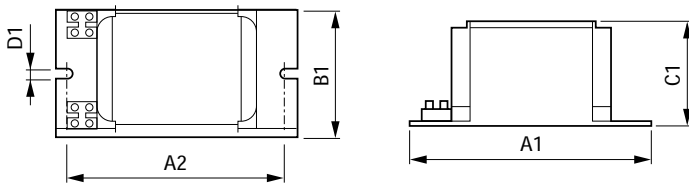
HID-Basic BSN/BMH MK4 semi-parallel for SON/CDO/CDM/MH/HPI

Product Data

Úplný kód výrobku	871869674082800
Objednávací název produktu	BSN 70 K302-A2-ITS 230V 50Hz
EAN/UPC – výrobek	8718696740828
Objednávací kód	74082800
Číslování – počet v balení	1

Číslování – balení v krabici	6
Materiál č. (12NC)	913700752126
Celková hmotnost (kus)	1.260 kg

Rozměrové výkresy



Product	A1	A2	B1	C1	D1
BSN 70 K302-A2-ITS 230V 50Hz	118 mm	94 mm	61 mm	52 mm	6.2 mm

BSN 70 K302-A2-ITS 230V 50Hz

