

HF-Matchbox Red

HF-M RED 118 SH PL-C/PL-T 230-240V

HF-Matchbox Red je cenově dostupný spolehlivý kompaktní, lehký vysokofrekvenční předřadník určený pro použití se systémy o výkonu méně než 25 W v kombinaci se světelnými zdroji TL mini, TL-D, TL5 and TL5c, PL-T/C a PL-L/S. Série HF-M Red se vyznačuje robustním designem a vyhovuje všem relevantním mezinárodním standardům v oblasti bezpečnosti a výkonu. Index energetické účinnosti (CELMA EEI) těchto produktů je A2.

Údaje o produktu

General Information	
Typ světelného zdroje	PL-C/PL-T
Počet světelných zdrojů	1 piece/unit
Počet produktů v MCB (16A typ B) (jmen.)	73
Automatický restart	Yes
Operating and Electrical	
Vstupní napětí	230 to 240 V
Vstupní frekvence	50 až 60 Hz
Účinník při 100% zatížení (jmen.)	0.62
Doba zapalování (max.)	0.45 s
Výkon při napájecím napětí (stř.)	-8%+6%
Bezpečnost při napájecím napětí (stř.)	-10%+10%
Ztráty výkonu (jmen.)	2.0-2.1 W
Wiring	
Vstupní svorky, typ konektoru	Insert
Barevné vstupní svorky	Orange
Barevné výstupní svorky	Grey
Výstupní svorky, typ konektoru	Insert
Délka kabelů mezi zařízením a světelným zdrojem	1.50 m

Délka kabelu tepelného vedení	0.30 m
Délka odizolovaného drátu	8.0-9.0 mm
Průřez vstupního konektoru	0.50-1.50 mm ²
Průřez výstupního konektoru	0.50-1.50 mm ²

System characteristics	
Jmen. příkon předřadníku a zdroje	18 W
Jmen. příkon zdroje v PL-T	18 W
Příkon systému v PL-T	17.3 W
Ztráta výkonu v PL-T	2.1 W
Příkon zdroje v PL-T	15.2 W
Příkon systému v PL-C	17.9 W
Jmen. příkon zdroje v PL-C	18 W
Ztráta výkonu v PL-C	2 W
Příkon zdroje v PL-C	15.9 W

Temperature	
Okolní teplota (max.)	40 °C
Okolní teplota (min.)	-10 °C
Maximální teplota (max.)	75 °C

HF-Matchbox Red

Mechanical and Housing

Tělo	SH
------	----

Emergency Operation

Napětí baterie pro zažehnutí zdroje světla	194-254 V
--	-----------

Approval and Application

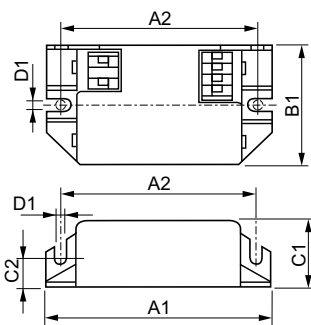
Klasifikace IP	IP 20 [Ingress Protection 20]
Značky schválení	F-Marking CE marking ENEC certifikát CB Certificate

Product Data

Úplný kód výrobku	871150092802330
-------------------	-----------------

Objednací název produktu	HF-M RED 118 SH PL-C/PL-T 230-240V
EAN/UPC – výrobek	8711500928023
Objednací kód	92802330
Local Code	HFMRED118
Číslování – počet v balení	1
Číslování – balení v krabici	50
Materiál č. (12NC)	913700423466
Celková hmotnost (kus)	0.034 kg

Rozměrové výkresy



HF-M RED 118 SH PL-C/PL-T 230-240V

Product	D1	C1	C2	A1	A2	B1
HF-M RED 118 SH PL-C/PL-T 230-240V	4.4 mm	22.0 mm	10.0 mm	80.0 mm	70.0 mm	40.0 mm

