



# CoreLine SlimDownlight

## DN145B LED20S/830 PSU II WH

830 teplá bílá - Power supply unit - Bezpečnostní třída II - WH

CoreLine SlimDownlight je řada velmi tenkých zapuštěných svítidel určených k nahrazení svítidel downlight využívajících kompaktní zářivky. Atraktivní celkové náklady na vlastnictví tohoto výrobku usnadní zákazníkům přechod na LED. Svítidla CoreLine SlimDownlight poskytují přirozený efekt osvětlené plochy využitelný v projektech celkového osvětlení. Zaručují také okamžitou úsporu energie a mají mnohem delší životnost. Nabízejí proto nejlepší poměr hodnoty k ceně a ekologické řešení. Montáž je snadná, protože svítidlo se vejde do stejně velkého výřezu a vyžaduje velmi malou vestavnou hloubku.

### Údaje o produktu

General Information		Operating and Electrical	
Vyzařovací úhel světelného zdroje	- °	Značka hořlavosti	F [ For mounting on normally flammable surfaces]
Barva světelného zdroje	830 teplá bílá	Značka CE	CE mark
Vyměnitelnost světelného zdroje	Ne	Značka ENEC	ENEC mark
Počet předřadnickových jednotek	1 unit	Záruční lhůta	5 let
Předřadník / napájecí jednotka / transformátor	PSU [ Power supply unit]	Konstantní světelný výkon	No
Včetně předřadníku	Ano	Počet produktů v MCB	13
Typ optiky	90 [ Beam angle 90°]	Značka RoHS	RoHS mark
Divergence světelného paprsku svítidla	41°	Jednotné hodnocení oslnění CEN	28
Řídící rozhraní	-		
Kabel	-		
Třída ochrany IEC	Bezpečnostní třída II	Vstupní napětí	220 to 240 V
Test žhavým drátem	Teplota 650 °C, doba 30 s	Vstupní frekvence	50 nebo 60 Hz

## CoreLine SlimDownlight

Počáteční spotřeba energie při stálém světelném toku	21 W
Náběhový proud	28,9 A
Doba náběhu	0,0016 ms
Účinnost (min.)	0.9

### Controls and Dimming

Regulovatelné	Ne
---------------	----

### Mechanical and Housing

Materiál pláště	Hliník litý pod tlakem
Materiál reflektoru	-
Materiál optiky	Polymethyl methacrylate
Materiál optického krytu / čoček	Polystyren
Materiál uchycení	-
Povrchová úprava optického krytu / čoček	Opálové provedení
Celková výška	28 mm
Celkový průměr	215 mm
Barva	WH

### Approval and Application

IP kód	IP20/44 [ Chráněno proti proniknutí prstů, proti proniknutí drátů, proti stříkající vodě]
Kód ochrany proti mechanickým nárazům	IK02 [ 0.2 J standard]

### Initial Performance (IEC Compliant)

Počáteční světelný tok	2100 lm
Tolerance světelného toku	+/-10%
Počáteční účinnost svítidla LED	100 lm/W
Poč. korel. teplota chromatičnosti	3000 K
Poč. Index barevného podání	>80

Původní chromatičnost	(0.43657,0.40454) SDCM<3
Počáteční příkon	21 W
Tolerance spotřeby energie	+/-10%

### Over Time Performance (IEC Compliant)

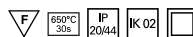
Control gear failure rate at median useful life 50000 h	5 %
Střední životnost L70B50	57000 h
Střední životnost L80B50	35000 h
Střední životnost L90B50	16000 h
Lumen maintenance at median useful life* 50000 h	L70

### Application Conditions

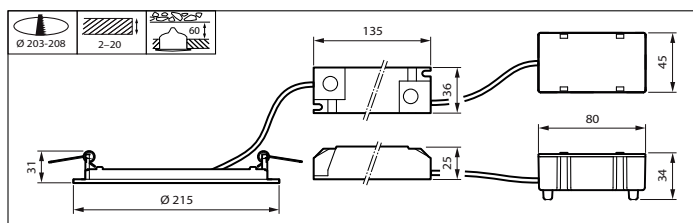
Rozsah okolní teploty	0 až +35 °C
Performance ambient temperature Tq	25 °C
Maximální úroveň stmívání	Nerelevantní
Vhodné pro náhodné spínání	Nerelevantní

### Product Data

Úplný kód výrobku	871016333949899
Objednávací název produktu	DN145B LED20S/830 PSU II WH
EAN/UPC – výrobek	8710163339498
Objednávací kód	33949899
Číslování – počet v balení	1
Číslování – balení v krabici	10
Materiál č. (12NC)	911401806180
Celková hmotnost (kus)	0,520 kg



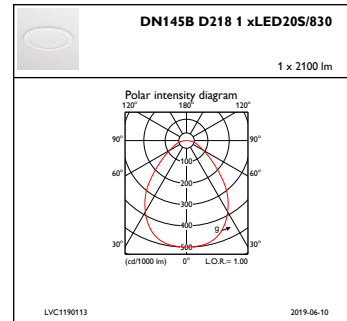
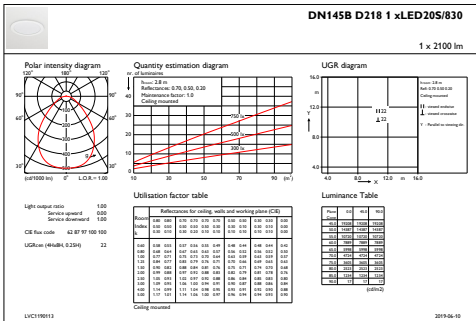
## Rozměrové výkresy



### CoreLine SlimDownlight

# CoreLine SlimDownlight

## Fotometrické údaje



IFGU1\_DN145BD2181xLED20S830

IFPC1\_DN145BD2181xLED20S830

